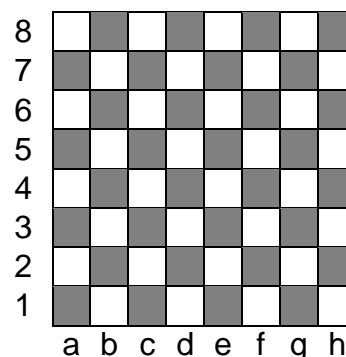


AUSSCHREIBUNG

Offene Schach-960- Kreis-Einzelmeisterschaft 2019 des Schachverbandes Kreis Peine (KrPE – 960 – OfEM – 19) am 31. Oktober 2019



Spielort: Der Austragungsort ist das

Kinder- und Jugendzentrum „Badehaus“, An der Fuhse 2, 31 241 Ilsede (Gemeindeteil Ölsburg).

Termin: Die Offene Schach-960-Kreis-Einzelmeisterschaft 2019 wird am Donnerstag, dem 31. Oktober 2019 (Reformationstag), ausgetragen.

Meldungen und Meldeschluss: Alle Spielerinnen und Spieler melden sich, möglichst per E-Mail, bis zum Sonntag, dem 27. Oktober 2019, beim Vorsitzenden des Schachverbandes Kreis Peine

Roland Czada, Vechelder Straße 18, 31 224 Peine, 0 51 71 / 5 40 24 31, 01 75 / 5 63 13 84, b2-b4@web.de.

Am Tag des Turniers besteht ab 09:45 Uhr Anwesenheitspflicht.

Teilnehmer: Es ist jede Spielerin und jeder Spieler teilnahmeberechtigt.

Austragungsmodus: Es wird ein siebenrundiges Schweizer-System-Turnier angestrebt. Auch bei einer Teilnehmerzahl, die diesen Modus nicht zulässt, soll die Turnierform nach Möglichkeit die Gelegenheit zur Austragung von sieben Partien geben. Folglich wird je nach Anzahl der Teilnehmer folgender Austragungsmodus gewählt:

3 oder 4 Teilnehmer	doppeltes Rundenturnier mit Platzierungsrunde (mit je zwei Spielern)
5 oder 6 Teilnehmer	einfaches Rundenturnier mit Platzierungsrunde (mit je zwei Spielern)
7 oder 8 Teilnehmer	einfaches Rundenturnier
9 oder 10 Teilnehmer	siebenrundiges Schweizer-System-Turnier mit Elementen eines Rundenturniers
11 oder mehr Teilnehmer	siebenrundiges Schweizer-System-Turnier

Bedenkzeit: Die Bedenkzeit beträgt 20 Minuten für die Partie.

Berechnung der Tabelle: Die Platzierungen werden durch die Punkte (aus allen Spielen) und anschließend beim Schweizer-System durch die Buchholzzahl und beim Rundenturnier durch die Sonneborn-Berger-Zahl ermittelt. Besteht weiterhin Gleichstand, so werden weitere Kriterien herangezogen, die bei Beginn des Turnieres bekannt gegeben werden.

Qualifikation: Die Offene Schach-960-Kreis-Einzelmeisterschaft 2019 kein Qualifikationsturnier für höhere Ebenen.

Disqualifikation: Spielerinnen und Spieler, die sich während der Veranstaltung unangemessen verhalten, können vom Turnier ausgeschlossen und für nachfolgende Wettbewerbe des Schachverbandes Kreis Peine gesperrt werden.

Verpflegung: Getränke und Süßwaren können preisgünstig am Spielort erworben werden.

Startgeld: Das Startgeld beträgt für jede Teilnehmerin und für jeden Teilnehmer 5 Euro.

Preise und Titel: Die Siegerin bzw. der Sieger erhält als Preisgeld 25 Prozent der Startgelder, die oder der Zweite 20 Prozent und die oder der Dritte 15 Prozent. Je nach Beteiligung werden für die übrigen Spielerinnen und Spieler weitere Preisgelder für die beste Platzierung in ihrer Altersgruppe oder Leistungsklasse vergeben. Die Titel Kreismeister, Seniorenkreismeister (Ü65) Jungseniorenkreismeister (50 bis 64), Erwachsenenkreismeister (19 bis 49) und Jugendkreismeister (U18) können nur Spielerinnen und Spieler mit Spielberechtigung für einen Verein aus dem Schachverband Kreis Peine erringen.

Sonstiges: Im ganzen Gebäude gilt Rauch- und Alkoholverbot. Sollte die Auslosung der Figurenaufstellung die „normale“ Ausgangsstellung ergeben, wird die Auslosung wiederholt. Sofern es nötig ist, werden vom Vorstand des Schachverbandes Kreis Peine kurzfristig Änderungen in dieser Ausschreibung vorgenommen.